

mod. 480 LWT

Battente isolata
con poliuretano iniettato
di spessore:
mm 120



La porta scorrevole adatta per ogni tipo di cella a bassa temperatura.

Semplice, funzionale, efficace per escursioni termiche fino a 60 °C.

Costituita da soli 3 elementi, consente una estrema facilità di installazione su qualsiasi tipo di parete.

La porta può essere fornita di:

- rivestimento versione "standard" in lamiera plastificata.
- rivestimento in acciaio INOX.
- rivestimento in acciaio INOX e vetroresina.



La porte coulissante indiquée pour tous les types de chambres frigorifiques négatives.

Simple, pratique, efficace pour amplitudes jusqu'à 60 °C.

Composée de 3 éléments, seulement, elle est extrêmement facile à installer sur n'importe quelle paroi.

La porte peut être fabriquée avec:

- revêtement "standard" tôle plastifiée.
- revêtement tôle acier INOX.
- revêtement tôle acier INOX et polyester moulé.



The sliding door is suitable for all types of cold storage units.

Simple, functional, efficient for thermal ranges up to 60 °C.

Composed of only three elements, can be easily installed on any type of wall.

The door can be supplied in the following versions:

- "standard" type with plastic covered sheet metal.
- with stainless steel covering.
- with stainless steel and fiber glass reinforced plastic covering.



Schiebetür für Kühlzelltypen mit Normaltemperatur.

Einfach, funktionell, wirkungsvoll für Temperaturbereiche von -30 °C bis +30 °C.

Die aus lediglich drei Elementen bestehende Tür ermöglicht den problemlosen Einbau bei allen Wandtypen.

Die Tür kann mit der folgenden Ausstattung geliefert werden:

- "Standard"-Verkleidung aus Kunststoffbeschichtetem Blech.
- Verkleidung mit Nero-Blech.
- Verkleidung mit Nero-Blech und Fiberglas.



La puerta corredera apta para todo tipo de cámara a baja temperatura.

Simple, funcional, eficaz para variaciones térmicas de hasta 60 °C.

Constituida por solamente 3 elementos, permite una extrema facilidad de instalación sobre cualquier tipo de pared.

La puerta puede suministrarse:

- revestimiento versión "standard" en plancha plastificada.
- revestimiento en acero INOX.
- revestimiento en acero INOX y en vidrio con resina poliéster.



FICHE TECHNIQUE DE PORTE TYPE COULISSANTE NEGATIVE 480/LWT

La porte coulissante indiquée pour tous les types de chambres frigorifiques négatives.

Simple, pratique, efficace pour amplitudes jusqu'à 60 °C.

Composée de 3 éléments, seulement, elle est extrêmement facile à installer sur n'importe quelle paroi.

La porte peut être fabriquée avec:

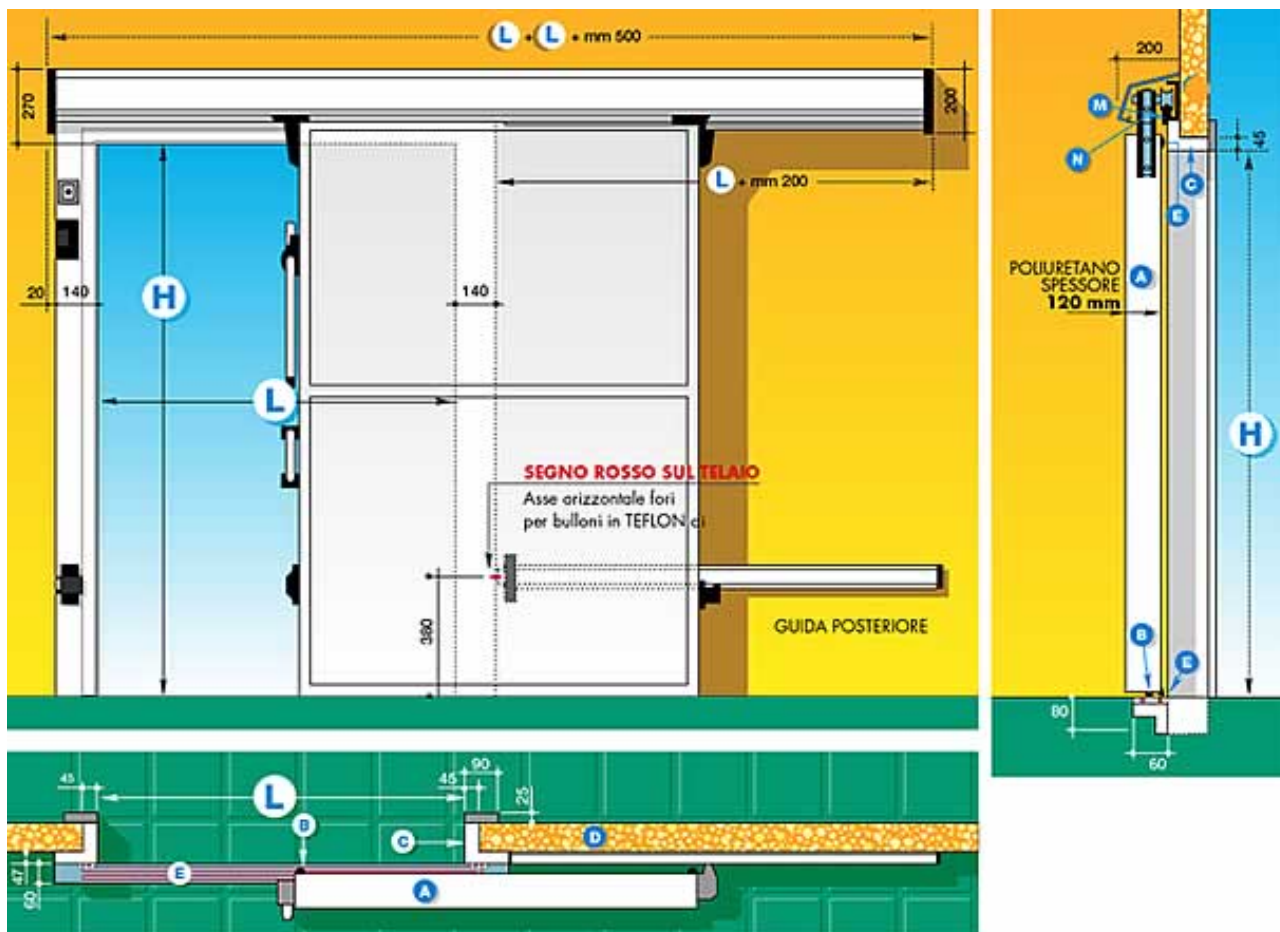
- revêtement "standard" tôle plastifiée.
- revêtement tôle acier INOX.
- revêtement tôle acier INOX et polyester moulé.

CARACTERISTIQUES PRINCIPALES

- Revêtement cache-rails de série.
- Accessoires de montage fournis en série.
- Guide et réglage postérieur soulevés du sol.
- Accessoires en INOX et polyester moulé.
- Porte rails et rails en alliage d'aluminium anodisé.
- Porte-poulies en fibre de verre.
- Résistance électrique insérée dans la huisserie.

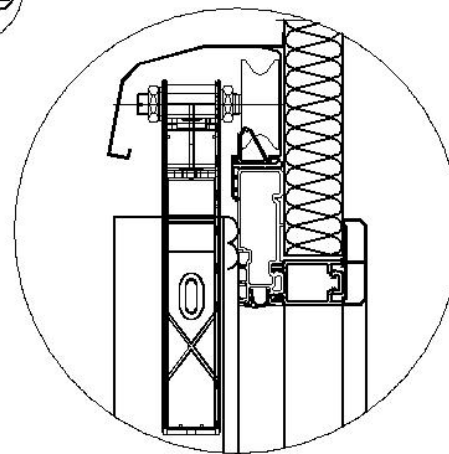
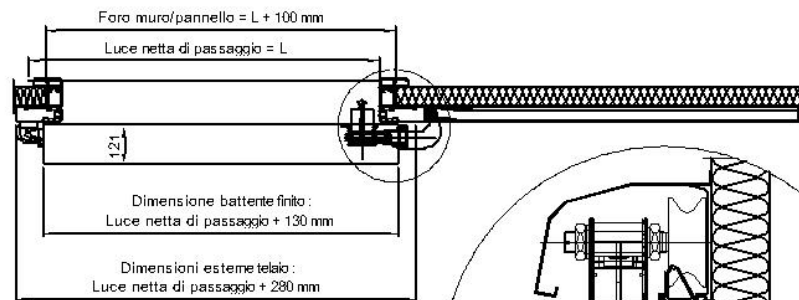
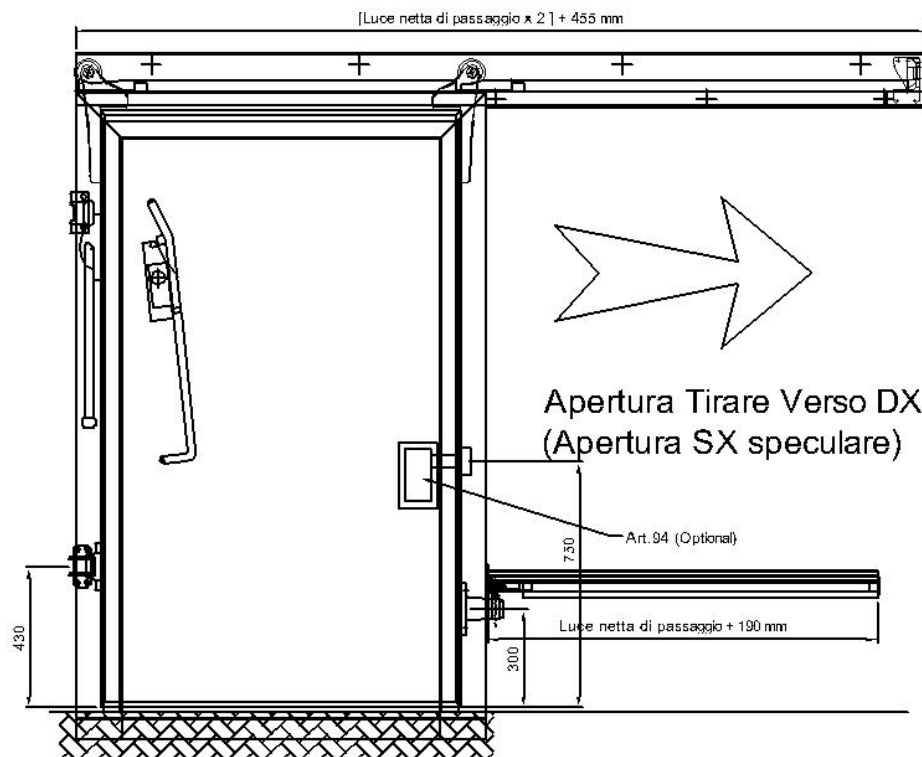
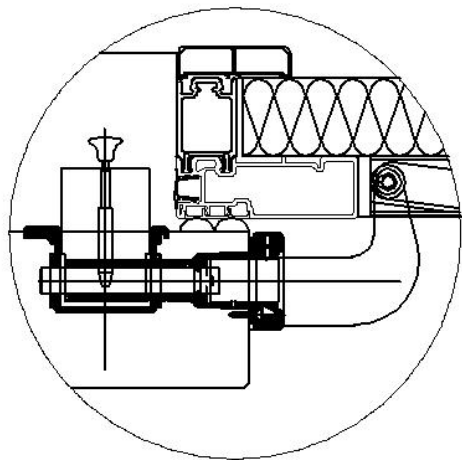
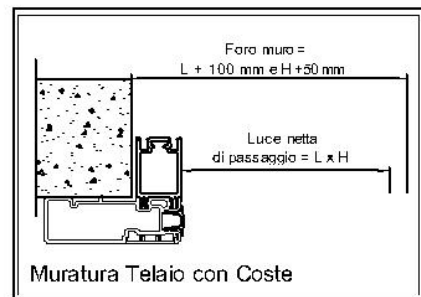
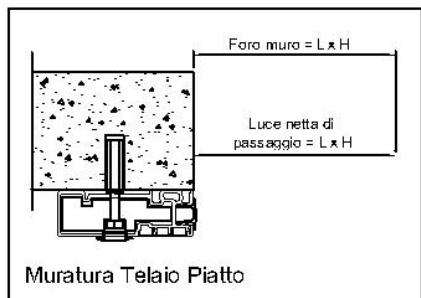
CARACTERISTIQUES TECHNIQUES

- A** Vantail de la porte isolé par injection de polyuréthane.
- B** Joints d'étanchéité en caoutchouc élastique.
- C** Bâti recouvert avec tôle en acier plastifiée.
- D** Paroi.
- E** Seuil.
- M** Rail portant.
- N** Mécanisme de soutien et réglage du vantail en polyester.



480 LWT

Telaio in appoggio
Tipologie costruttive



Particolare
ART.94
(Optional)

